

新・超音波画像処理システム

イージス **Easys** EAsy scanning SYStem

1. 概要

本システムは、超音波探傷情報と位置情報をPC上で統合し、リアルタイムで画像表示します。全データをPC内に保存可能なため、いつでも再生・データ処理が可能です。

超音波探傷における最大の欠点とされていた記録性・客観性を大幅に改善し、高速且つ信頼性の高い情報の提供を可能にしたシステムです。

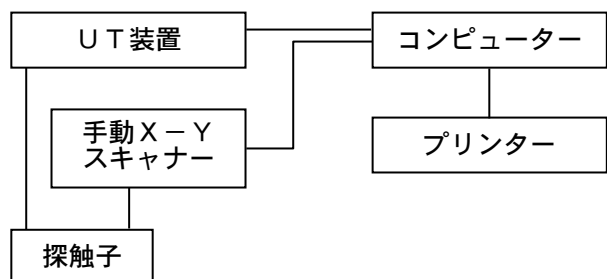
◇主な特長

- ・リアルタイム・・・現場で、即座に減肉（きず）の状況が把握できます。
- ・データ処理・・・減肉（きず）面積・平均板厚の計算等のデータ処理ができます。
- ・客観性・・・平面画像、断面画像として表示するため、減肉（きず）状況の視認性に優れています。
- ・記録性・・・探傷結果の全データを保存し、必要時にいつでも読み出すことができ、経年変化の調査が容易です。
- ・速度の向上・・・最新の機材による測定速度の向上と共に、軽量・コンパクトな構成とした為、従来機と比較して移動時間を含む検査速度も大幅に向上しています。

◇用途

- ・各種容器、配管（3^B以上）の内面腐食調査
- ・各種容器、配管（3^B以上）のHIC調査
- ・タンク底板の裏面腐食調査
- ・腐食／きずの経年変化調査

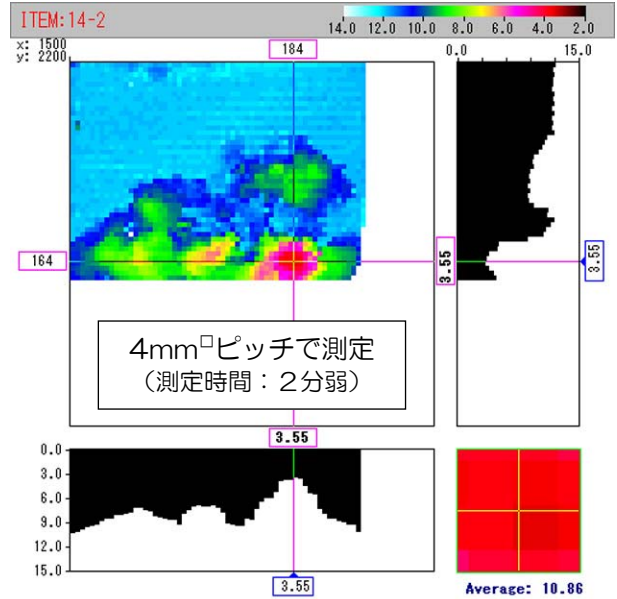
◇装置構成



◇ 適用例



実機タンク底板、切り出しサンプル

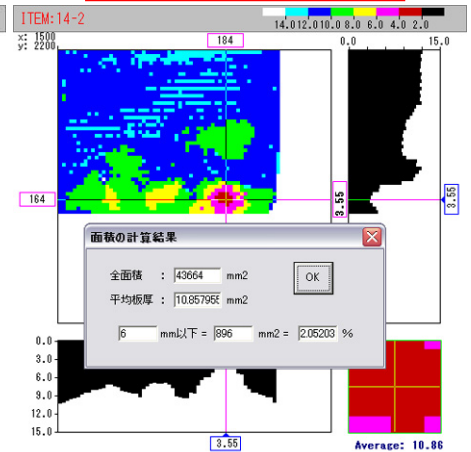
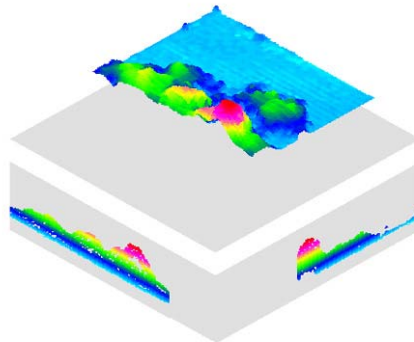
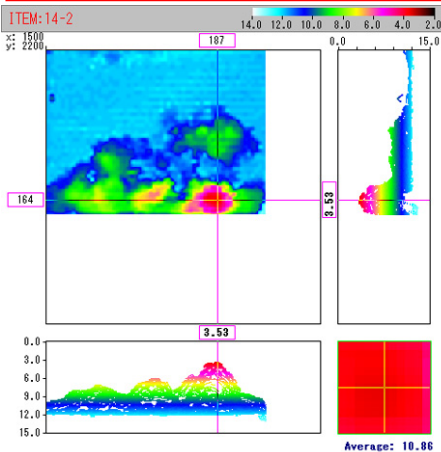


◇ データ処理例

スムージング処理 + B スキャン全点表示

3D表示

8段階表示 + 減肉面積計算



◇ 主な仕様

用途	タンク・容器・配管等の裏面形状の測定、経年調査
適用材質	磁性体・非磁性体等、超音波検査の適用可能なもの
適用管寸法	3 ^B 以上
適用範囲	300mm ² 範囲 / 1測定
処理速度	300mm ² 範囲を4mm ² ピッチ測定で約3分
測定ピッチ	1mm ² ~10mm ² ピッチ (任意に設定可)
出力	平面図 (フルカラー/グレースケール/8段階表示)・断面図・立体図
作業人員	1~2名
電源	バッテリー (又はAC100V)



日本非破壊検査株式会社

本社	TEL 03-3761-3521	FAX 03-5763-7049
鹿島営業所	TEL 0299-90-6115	FAX 0299-96-8844
千葉営業所	TEL 0436-22-9378	FAX 0436-22-9379
東京営業所	TEL 044-542-4270	FAX 044-542-4271
四日市事業所	TEL 059-345-2444	FAX 059-347-1497
知多出張所	TEL 0562-33-1070	FAX 0562-33-1438
水島事業所	TEL 086-455-5083	FAX 086-455-7594
技術センター	TEL 086-450-3377	FAX 086-450-3378